

# 강의실 대여 시스템 사용 방법(학생)

2021

IT 지원센터 시스템 개발팀

전제홍



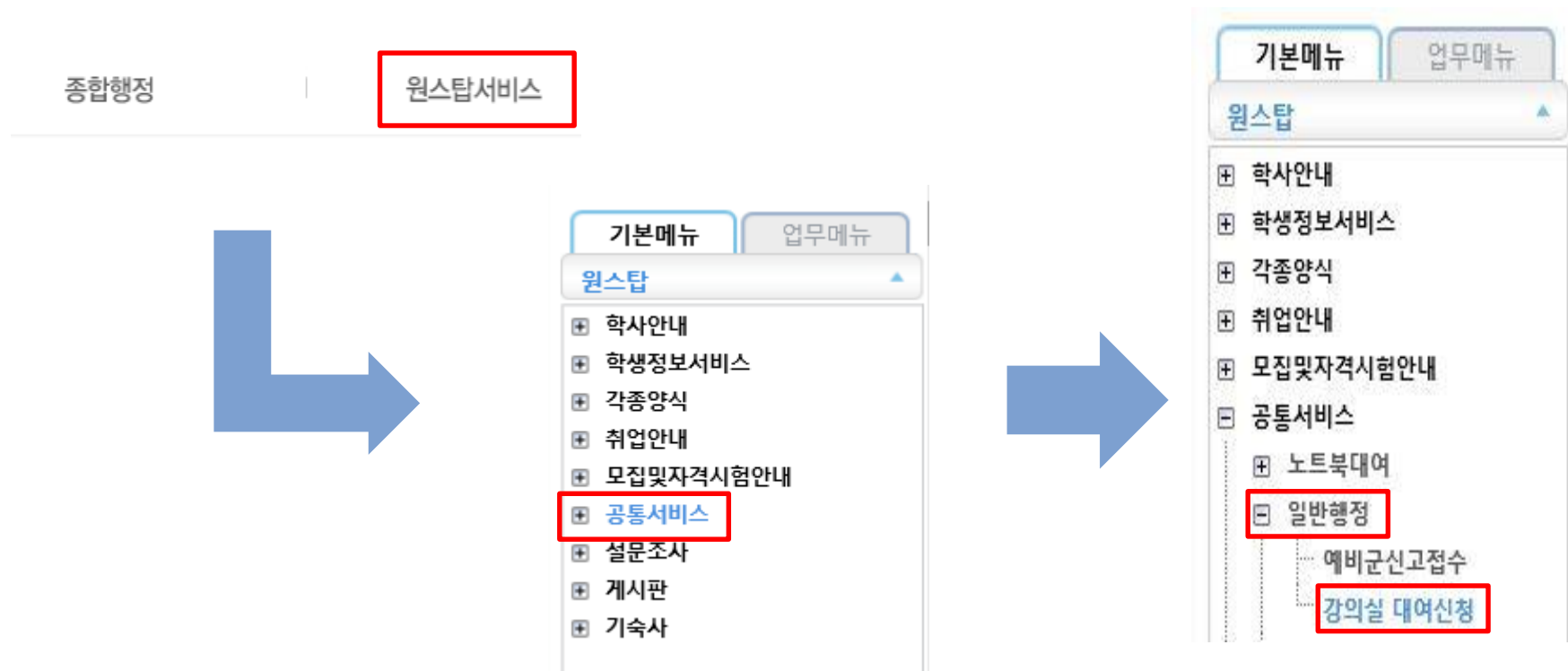
# 시스템 사용방법

1. 빈 강의실이 존재하는지 시간표 조회
- 2.대여하고 싶은 날짜 입력 후 빈 강의실 찾기
- 3.메인 화면에서 입력 버튼 클릭
- 4.공지사항 읽은 후 강의실 대여 신청서 작성
- 5.강의실 대여 신청서 작성 후 접수가 되었는지 확인
- 6.강의실 대여 승인 및 반려 처리가 되면 휴대폰으로 SMS 전송



# 강의실 대여 신청 메뉴 위치

- 대여 신청 메뉴 위치(원스탑 서비스 -> 공통서비스 -> 일반행정 -> 강의실 대여신청)



# 메인 화면

- 강의실 대여 조회 화면

🔍 조회 | ⬆ 입력 | 💬 도움말

사용기간 2019-07-26 ~ 2019-07-26 건물 전체 강의실 전체 상태 전체

시간표 조회

신청일	계열/학과	강의실 사용일자	건물	호실	사용목적	사용인원	신청자	연락처	상태	처리일자
2019-07-26	IT지원센터	2019/07/26 10시 ~ 2019/07/26 11시	본관	201호실 PC실습실	테스트용	4	전제홍	010-****-4696	접수	
2019-07-26	IT지원센터	2019/07/26 10시 ~ 2019/07/26 11시	본관	202호실 PC실습실	테스트용	4	전제홍	010-****-4696	접수	
2019-07-26	IT지원센터	2019/07/26 10시 ~ 2019/07/26 11시	본관	200호실 DB프로젝트실습실	테스트	5	전제홍	010-****-4696	접수	
2019-07-26	IT지원센터	2019/07/26 10시 ~ 2019/07/26 11시	연서,백호관	102호실 강의실	테스트용	4	전제홍	010-****-4696	접수	
2019-07-26	IT지원센터	2019/07/26 12시 ~ 2019/07/26 13시	청문관	102호실 PC실습실	테스트용	4	전제홍	010-****-4696	접수	
2019-07-26	IT지원센터	2019/07/26 10시 ~ 2019/07/26 11시	정보관	306호실 PC실습실	테스트용	4	전제홍	010-****-4696	접수	



# 메인 화면

- 강의실 대여 조회 화면 -> 시간표 조회

🔍조회 | ⬆️입력 | 💬도움말

사용기간	2019-07-26 ~ 2019-07-26	건물	전체	강의실	전체	상태	전체	시간표 조회		
신청일	계열/학과	강의실 사용일자	건물	호실	사용목적	사용인원	신청자	연락처	상태	처리일자
2019-07-26	IT지원센터	2019/07/26 10시 ~ 2019/07/26 11시	본관	201호실 PC실습실	테스트용	4	전제홍	010-****-4696	접수	
2019-07-26	IT지원센터	2019/07/26 10시 ~ 2019/07/26 11시	본관	202호실 PC실습실	테스트용	4	전제홍	010-****-4696	접수	
2019-07-26	IT지원센터	2019/07/26 10시 ~ 2019/07/26 11시	본관	200호실 DB프로젝트실습실	테스트	5	전제홍	010-****-4696	접수	
2019-07-26	IT지원센터	2019/07/26 10시 ~ 2019/07/26 11시	연서,백호관	102호실 강의실	테스트용	4	전제홍	010-****-4696	접수	
2019-07-26	IT지원센터	2019/07/26 12시 ~ 2019/07/26 13시	청문관	102호실 PC실습실	테스트용	4	전제홍	010-****-4696	접수	
2019-07-26	IT지원센터	2019/07/26 10시 ~ 2019/07/26 11시	정보관	306호실 PC실습실	테스트용	4	전제홍	010-****-4696	접수	

# 시간표 조회

- 강의실 시간표 조회



도움말

년도 2019 학기 1학기 건물 본관 강의실 200호실 DB프로젝트... 주야구분 주간 날짜

	월	화	수	목	금	토
1교시						
2교시						
3교시						
4교시						
5교시						
6교시						
7교시						
8교시						
9교시						
10교시						
11교시						
12교시						

# 시간표 조회

- 강의실 시간표 조회(날짜 입력)

날짜 입력

🔍 조회 | 💬 도움말

년도	2019	학기	1학기	건물	본관	강의실	200호실 DB프로젝트...	주야구분	주간	날짜	<input type="text"/>
	월	화	수	목	금	토					
1교시											
2교시											
3교시											
4교시											
5교시											
6교시											
7교시											
8교시											
9교시											
10교시											
11교시											
12교시											

# 시간표 조회

- 강의실 시간표 조회(빈 강의실 및 시간 확인)

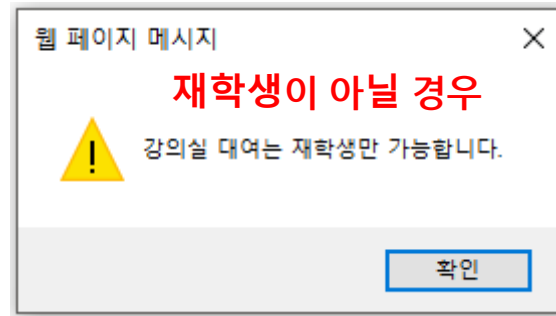
Q조회 | 도움말

년도	2019	학기	1학기	건물	본관	강의실	200호실 DB프로젝트...	주야구분	주간	날짜	2019-03-04
	월	화	수	목	금	토					
1교시	웹 프로그래밍(II) 박성철 3-WD-J	캡스톤디자인(I) 박성철 3-WD-J		객체 지향프로그래밍(III) 박성철 3-WD-J							
2교시	웹 프로그래밍(II) 박성철 3-WD-J	캡스톤디자인(I) 박성철 3-WD-J		객체 지향프로그래밍(III) 박성철 3-WD-J							
3교시	웹 프로그래밍(II) 박성철 3-WD-J	캡스톤디자인(I) 박성철 3-WD-J									
4교시					창업준비와전략 류병희 3-WD-J						
5교시	DB설계 박성철 3-WD-J				창업준비와전략 류병희 3-WD-J						
6교시	DB설계 박성철 3-WD-J		DB설계 박성철 3-WD-J		창업준비와전략 류병희 3-WD-J						
7교시			객체 지향프로그래밍(III) 박성철 3-WD-J								
8교시	실무일본어회화(II) 최금주 3-WD-J	실무일본어회화(II) 서희경 3-WD-J	실무일본어회화(II) 서희경 3-WD-J								
9교시	실무일본어회화(II) 최금주 3-WD-J	실무일본어회화(II) 서희경 3-WD-J									
10교시											
11교시											
12교시											



# 메인 화면

- 강의실 대여 조회 화면 -> 대여 신청



조회 ↑입력 도움말

사용기간 2019-07-26 ~ 2019-07-26 건물 전체 강의실 전체 상태 전체 시간표 조회

신청일	계열/학과	강의실 사용일자	건물	호실	사용목적	사용인원	신청자	연락처	상태	처리일자
2019-07-26	IT지원센터	2019/07/26 10시 ~ 2019/07/26 11시	본관	201호실 PC실습실	테스트용	4	전제홍	010-****-4696	접수	
2019-07-26	IT지원센터	2019/07/26 10시 ~ 2019/07/26 11시	본관	202호실 PC실습실	테스트용	4	전제홍	010-****-4696	접수	
2019-07-26	IT지원센터	2019/07/26 10시 ~ 2019/07/26 11시	본관	200호실 DB프로젝트실습실	테스트	5	전제홍	010-****-4696	접수	
2019-07-26	IT지원센터	2019/07/26 10시 ~ 2019/07/26 11시	연서,백호관	102호실 강의실	테스트용	4	전제홍	010-****-4696	접수	
2019-07-26	IT지원센터	2019/07/26 12시 ~ 2019/07/26 13시	청문관	102호실 PC실습실	테스트용	4	전제홍	010-****-4696	접수	
2019-07-26	IT지원센터	2019/07/26 10시 ~ 2019/07/26 11시	정보관	306호실 PC실습실	테스트용	4	전제홍	010-****-4696	접수	

# 대여 신청

- 강의실 대여 신청



## 강의실 대여 신청

YJP Web

[영진전문대] 종합행정

### ※강의실 대여 신청 공지사항

1. 강의 시간표 확인 후 대여 신청 해주시기 바랍니다. ★
2. 강의실 대여 신청 시 최소 3일 이전에 대여 신청(급한 경우 계열/학과 사무실에 연락해 주시기 바랍니다.)
3. 강의실 대여 신청 후 사용을 하지 않을 시 계열/학과 사무실에 연락 바랍니다.
4. 강의실 사용 후 뒷 정리 깔끔하게 해주시고 계열/학과 사무실에 연락 바랍니다.
5. 사용목적, 사용일시 및 시간, 사용인원, 휴대폰 번호, 사용인원정보를 정확하게 기입해 주시기 바랍니다.
6. 다른 계열/학과 강의실을 대여할 경우 계열/학과 사무실에 연락 바랍니다.
7. 강의실 대여 신청 시 하루 이상 대여 할 수 없습니다.
8. 강의실 대여 신청은 (강의실, PC실습실, 일반실습실)만 대여 가능합니다.
9. 강의실 대여 신청 후 승인이 되면 SMS로 전달이 됩니다.

사용목적	테스트용		
사용일자	2019-07-26	12	시 ~ 2019-07-26 13 시
사용인원	4 (명)	핸드폰번호	010 - - (휴대폰 번호 변경 시 수정해 주세요!!)
사용인원 정보	김 전 채 박		
계열학과	IT지원센터	신청일	2019-07-26
학번		신청인	전제홍
참고 사항	테스트입니다!!!		
대여 강의실	본관	-선택-	

닫기 저장

# 대여 신청

## - 강의실 대여 신청

웹 페이지 메시지

!

지난 날짜 입력 시

사용날짜를 확인해 주세요!!

확인

신청 해주시기 바랍니다. ★

3일 이전에 대여 신청(급한 경우 계열/학과 사무실에 연락해 주시기 바랍니다.)

을 하지 않을 시 계열/학과 사무실에 연락 바랍니다.

갈끔하게 해주시고 계열/학과 사무실에 연락 바랍니다.

5.차용목적, 차용일시 및 시간, 사용인원, 휴대폰 번호, 사용인원정보를 정확하게 기입해 주시기 바랍니다.

6.다른 계열/학과 강의실을 대여할 경우 계열/학과 사무실에 연락 바랍니다.

7.강의실 대여 신청 시 하루 이상 대여 할 수 없습니다.

8.강의실 대여 신청은 (강의실, PC실습실, 일반실습실)만 대여 가능합니다.


9.강의실 대여 신청 후 승인이 되면 SMS로 전달이 됩니다.

사용목적	테스트용			
사용일자	2019-07-26	12	시 ~	2019-07-26 13
사용인원	4 (명)	핸드폰번호	010 - - (휴대폰 번호 변경 시 수정해 주세요!!)	
사용인원 정보	김 전 채 박			
계열학과	IT지원센터	신청일	2019-07-26	
학번		신청인	전제홍	
참고사항	테스트입니다!!!			
대여 강의실	본관	-선택-		

닫기 저장

YJP Web

[영진전문대] 종합행정


 주문식교육의 산실  
**영진전문대학교**

# 대여 신청

- 강의실 대여 신청

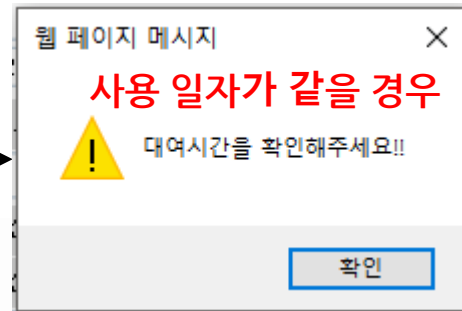
## 강의실 대여 신청

### ※강의실 대여 신청 공지사항

1. 강의 시간표 확인 후 대여 신청 해주시기 바랍니다. ★
2. 강의실 대여 신청 시 최소 3일 이전에 대여 신청(급한 경우 계열/학과 사무실에 연락해 주시기 바랍니다.)
3. 강의실 대여 신청 후 사용을 하지 않을 시 계열/학과 사무실에 연락 바랍니다.
4. 강의실 사용 후 뒷 정리 깔끔하게 해주시고 계열/학과 사무실에 연락 바랍니다.
5. 사용목적, 사용일시 및 시간, 사용인원, 휴대폰 번호, 사용인원정보를 정확하게 기입해 주시기 바랍니다.
6. 다른 계열/학과 강의실을 대여할 경우 계열/학과 사무실에 연락 바랍니다.
7. 강의실 대여 신청 시 하루 이상 대여 할 수 없습니다.
8. 강의실 대여 신청은 (강의실, PC실습실, 일반실습실)만 대여 가능합니다.
9. 강의실 대여 신청 후 승인이 되면 SMS로 전달이 됩니다.

사용목적	테스트용		
사용일자	2019-07-26	12	시 ~ 2019-07-26
사용인원	4 (명)	핸드폰번호	010 - - (휴대폰 번호 변경 시 수정해 주세요!!)
사용인원 정보	김 전 채 박		
계열학과	IT지원센터	신청일	2019-07-26
학번		신청인	전제홍
참고사항	테스트입니다!!!		
대여 강의실	본관	-선택-	

닫기 저장



YJP Web

[영진전문대] 종합행정



주문식교육의 산실  
영진전문대학교

# 대여 신청

## - 강의실 대여 신청

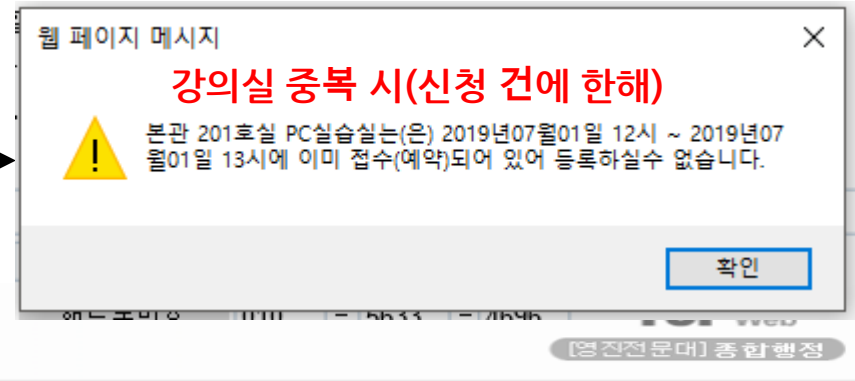
### 강의실 대여 신청

#### ※강의실 대여 신청 공지사항

1. 강의 시간표 확인 후 대여 신청 해주시기 바랍니다. ★
2. 강의실 대여 신청 시 최소 3일 이전에 대여 신청(급한 경우 계열/학과 사무실에 연락해 주시기 바랍니다.)
3. 강의실 대여 신청 후 사용을 하지 않을 시 계열/학과 사무실에 연락 바랍니다.
4. 강의실 사용 후 뒷 정리 깔끔하게 해주시고 계열/학과 사무실에 연락 바랍니다.
5. 사용목적, 사용일시 및 시간, 사용인원, 휴대폰 번호, 사용인원정보를 정확하게 기입해 주시기 바랍니다.
6. 다른 계열/학과 강의실을 대여할 경우 계열/학과 사무실에 연락 바랍니다.
7. 강의실 대여 신청 시 하루 이상 대여 할 수 없습니다.
8. 강의실 대여 신청은 (강의실, PC실습실, 일반실습실)만 대여 가능합니다.
9. 강의실 대여 신청 후 승인이 되면 SMS로 전달이 됩니다.

사용목적	테스트용			
사용일자	2019-07-26	12	시 ~	2019-07-26 13
사용인원	4 (명)	핸드폰번호	010 - - (휴대폰 번호 변경 시 수정해 주세요!!)	
사용인원 정보	김 전 채 박			
계열학과	IT지원센터	신청일	2019-07-26	
학번		신청인	전제홍	
참고사항	테스트입니다!!!			
대여 강의실	본관	-선택-		

닫기 저장



# 대여 신청

- 강의실 대여 신청(사용인원 정보 설명란)

## 강의실 대여 신청

YJP Web

[영진전문대] 총합행정

### ※강의실 대여 신청 공지사항

1. 강의 시간표 확인 후 대여 신청 해주시기 바랍니다. ★
2. 강의실 대여 신청 시 최소 3일 이전에 대여 신청(급한 경우 계열/학과 사무실에 연락해 주시기 바랍니다.)
3. 강의실 대여 신청 후 사용을 하지 않을 시 계열/학과 사무실에 연락 바랍니다.
4. 강의실 사용 후 뒷 정리 깔끔하게 해주시고 계열/학과 사무실에 연락 바랍니다.
5. 사용목적, 사용일시 및 시간, 사용인원, 휴대폰 번호, 사용인원정보를 정확하게 기입해 주시기 바랍니다.
6. 다른 계열/학과 강의실을 대여할 경우 계열/학과 사무실에 연락 바랍니다.
7. 강의실 대여 신청 시 하루 이상 대여 할 수 없습니다.
8. 강의실 대여 신청은 (강의실, PC실습실, 일반실습실)만 대여 가능합니다.
9. 강의실 대여 신청 후 승인이 되면 SMS로 전달이 됩니다.

사용목적	강의실 사용 인원의 이름을 적어주세요(예 : 김00, 이00, 박00)		
사용일자	2019-07-26	2	시 ~ 2019-07-26
사용인원	4 (명)	핸드폰번호	010 - - (휴대폰 번호 변경 시 수정해주세요!!)
사용인원 정보	김 전 채 박		
계열학과	IT지원센터	신청일	2019-07-26
학번		신청인	전제홍
참고사항	테스트입니다!!!		
대여 강의실	본관	-선택-	

닫기 저장



# 대여 신청

- 강의실 대여 신청(참고사항 설명란)

## 강의실 대여 신청

YJP Web

[영진전문대] 종합행정

### ※강의실 대여 신청 공지사항

1. 강의 시간표 확인 후 대여 신청 해주시기 바랍니다. ★
2. 강의실 대여 신청 시 최소 3일 이전에 대여 신청(급한 경우 계열/학과 사무실에 연락해 주시기 바랍니다.)
3. 강의실 대여 신청 후 사용을 하지 않을 시 계열/학과 사무실에 연락 바랍니다.
4. 강의실 사용 후 뒷 정리 깔끔하게 해주시고 계열/학과 사무실에 연락 바랍니다.
5. 사용목적, 사용일시 및 시간, 사용인원, 휴대폰 번호, 사용인원정보를 정확하게 기입해 주시기 바랍니다.
6. 다른 계열/학과 강의실을 대여할 경우 계열/학과 사무실에 연락 바랍니다.
7. 강의실 대여 신청 시 하루 이상 대여 할 수 없습니다.
8. 강의실 대여 신청은 (강의실, PC실습실, 일반실습실)만 대여 가능합니다.
9. 강의실 대여 신청 후 승인이 되면 SMS로 전달이 됩니다.

사용목적	테스트용		
사용일자	2019-07-26	12 시 ~ 2019-07-26	13 시
사용인원	4 (명)	핸드폰번호	010 - - (휴대폰 번호 변경 시 수정해 주세요!!)
사용인원 정보	김 전 채 박 강의실 사용 시 참고사항을 적어주세요(예 : 강의실 컴퓨터 사용, 빔프로젝터 사용)		
계열학과	IT지원센터	신청인	전제홍
학번			
참고 사항	테스트입니다!!!		
대여 강의실	본관	-선택-	

닫기 저장

# 대여 신청

## - 강의실 대여 신청

### 강의실 대여 신청

YJP Web

[영진전문대] 종합행정

#### ※강의실 대여 신청 공지사항

##### 1. 강의 시간표 확인 후 대여 신청 해주시기 바랍니다. ★

2. 강의실 대여 신청 시 최소 3일 이전에 대여 신청(급한 경우 계열/학과 사무실에 연락해 주시기 바랍니다.)

3. 강의실 대여 신청 후 사용을 하지 않을 시 계열/학과 사무실에 연락 바랍니다.

4. 강의실 사용 후 뒷 정리 깔끔하게 해주시고 계열/학과 사무실에 연락 바랍니다.

5. 사용목적, 사용일시 및 시간, 사용인원, 휴대폰 번호, 사용인원정보를 정확하게 기입해 주시기 바랍니다.

6. 다른 계열/학과 강의실을 대여할 경우 계열/학과 사무실에 연락 바랍니다.

7. 강의실 대여 신청 시 하루 이상 대여 할 수 없습니다.

8. 강의실 대여 신청은 (강의실, PC실습실, 일반실습실)만 대여 가능합니다.

9. 강의실 대여 신청 후 승인이 되면 SMS로 전달이 됩니다.

사용목적	테스트용		
사용일자	2019-07-26	12 시 ~	2019-07-26 13 시
사용인원	4 (명)	핸드폰번호	010 - - (휴대폰 번호 변경)
사용인원 정보	김 전 채 박		
계열학과	IT지원센터	신청일	2019-07-26
학번		신청인	전제홍
참고사항	테스트입니다!!!		
대여 강의실	본관	-선택-	

닫기

저장

웹 페이지 메시지 X

호실 미 선택 시

!

호실을 선택해주세요!!

확인



# 대여 신청

## - 강의실 대여 신청

### 강의실 대여 신청

YJP Web

[영진전문대] 종합행정

#### ※강의실 대여 신청 공지사항

1. 강의 시간표 확인 후 대여 신청 해주시기 바랍니다. ★
2. 강의실 대여 신청 시 최소 3일 이전에 대여 신청(급한 경우 계열/학과 사무실에 연락해 주시기 바랍니다.)
3. 강의실 대여 신청 후 사용을 하지 않을 시 계열/학과 사무실에 연락 바랍니다.
4. 강의실 사용 후 뒷 정리 깔끔하게 해주시고 계열/학과 사무실에 연락 바랍니다.
5. 사용목적, 사용일시 및 시간, 사용인원, 휴대폰 번호, 사용인원정보를 정확하게 기입해 주시기 바랍니다.
6. 다른 계열/학과 강의실을 대여할 경우 계열/학과 사무실에 연락 바랍니다.
7. 강의실 대여 신청 시 하루 이상 대여 할 수 없습니다.
8. 강의실 대여 신청은 (강의실, PC실습실, 일반실습실)만 대여 가능합니다.
9. 강의실 대여 신청 후 승인이 되면 SMS로 전달이 됩니다.

사용목적	테스트용		
사용일자	2019-07-26	12 시 ~	2019-07-26 13
사용인원	4 (명)	핸드폰번호	010 - - (휴대)
사용인원 정보	김 전 채 박		
계열학과	IT지원센터	신청일	2019-07-26
학번		신청인	전제홍
참고사항	테스트입니다!!!		
대여 강의실	본관	-선택-	
<div>닫기 저장</div>			

웹 페이지 메시지

**대여 신청 완료!!**

강의실 대여 신청이 완료 되었습니다.

확인

# 대여 신청 후 조회

- 강의실 대여 신청 후 조회

신청일	계열/학과	강의실 사용일자	건물	호실	사용목적	사용인원	신청자	연락처	상태	처리일자
2019-07-26	IT지원센터	2019/07/26 10시 ~ 2019/07/26 11시	본관	201호실 PC실습실	테스트용	4	전제홍	010-****-4696	접수	
2019-07-26	IT지원센터	2019/07/26 10시 ~ 2019/07/26 11시	본관	202호실 PC실습실	테스트용	4	전제홍	010-****-4696	접수	
2019-07-26	IT지원센터	2019/07/26 10시 ~ 2019/07/26 11시	본관	220호실 소...	신청 완료 후 조회화면			010-****-4696	접수	
2019-07-26	IT지원센터	2019/07/26 10시 ~ 2019/07/26 11시	본관	200호실 DB프로젝트실습실	테스트	5	전제홍	010-****-4696	접수	
2019-07-26	IT지원센터	2019/07/26 12시 ~ 2019/07/26 13시	공학관	203호실 PLC실습실	테스트용	4	전제홍	010-****-4696	접수	
2019-07-26	IT지원센터	2019/07/26 10시 ~ 2019/07/26 11시	연서,백호관	102호실 강의실	테스트용	4	전제홍	010-****-4696	접수	
2019-07-26	IT지원센터	2019/07/26 12시 ~ 2019/07/26 13시	청문관	102호실 PC실습실	테스트용	4	전제홍	010-****-4696	접수	
2019-07-26	IT지원센터	2019/07/26 10시 ~ 2019/07/26 11시	정보관	306호실 PC실습실	테스트용	4	전제홍	010-****-4696	접수	



# 신청 승인 및 반려 후 SMS 전송

- 강의실 대여 신청 승인 및 반려 후

